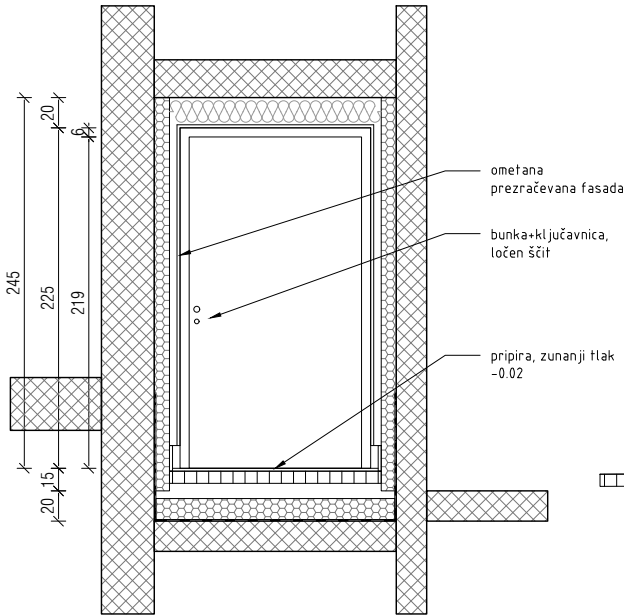
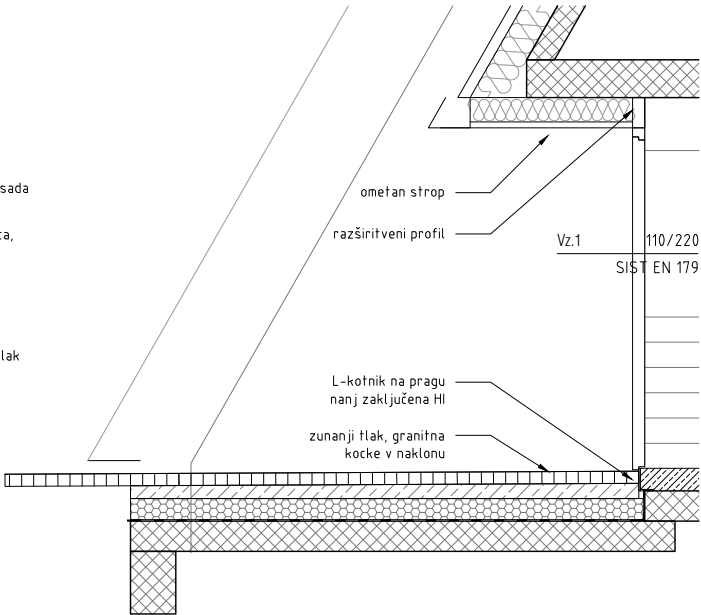


<div>Enokrilna kovinska vrata v kovinskem poravnanem podboju</div> <div>vrata -IZHOD EVAKUACIJA, pritličje zahod, balvanska lamela</div>		<div><div><div></div></div><div>kovinski podboj / poravnan</div></div> <div>Vz-1</div>
<div>zidarska odprtina</div>	160 / 245	<div>D - 1</div> <div>1 KOM</div>
<div>svetla dimenzija vrat</div>	110 / 220	
<div>pritrditev</div>	betonska stena	<div>OKOVJE / NASADILA</div> <div>tečaji skriti, visoke kvalitete, 3D nastavljivi; enakovredno kot Tectus Simonswerk</div> <div>OBLIKA KLJUKE / ROČAJA</div> <div>zunaj: tipska kljuka enostavne oblike, krtačen krom, tip: enakovredno kot Hoppe Amsterd</div> <div>zunaj bunka</div> <div>KLJUČAVNICA</div> <div>cilindrična, skladno s SIST EN 179, navzven vedno odprta vrata</div> <div>TALNA PRIPIRA</div> <div>inox kotnik 100/150 na pragu</div> <div>DODATNA OPREMA</div> <div>grafična oznaka na vratnem krilu odbojnik</div>
<div>požarna odpornost</div>	/	
<div>kljuka / samozapiralo</div>	bunka zunaj, kljuka znotraj, ločen ščit ključavnice, evakuacijska kljuka skladno s SIST EN 179, navzven vedno odprta vrata	
<div>zvočna izolativnost</div>	/	
<div>podboj</div>	Alu izolativni podboj s prekinjenim toplotnim mostom kot AluK - D77	
<div>krilo</div>	Alu izolativno krilo poravnano s podbojem zunaj in znotraj kot AluK - D77	
<div>steklo</div>	/	
<div>posebnosti</div>		
<div>splošne opombe</div>	Izvajalec izdelava delavniško dokumentacijo in vzorec, ki ga potrjuje projektant, nadzor in naročnik! Vse mere je pred izvedbo potrebno preveriti na mestu po izvršenih gradbenih delih!	

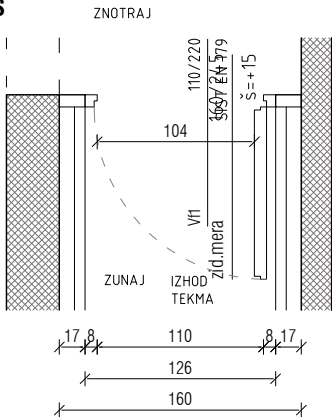
POGLED ZUNAJ



PREREZ

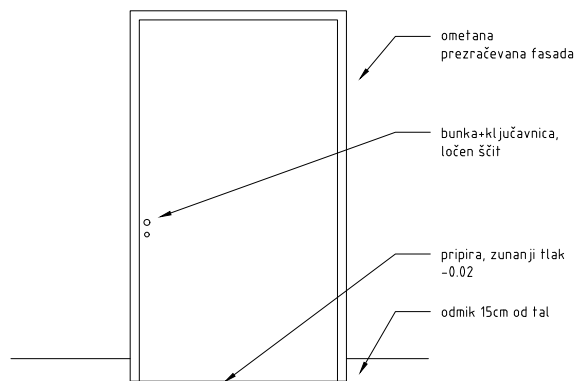


TLORIS

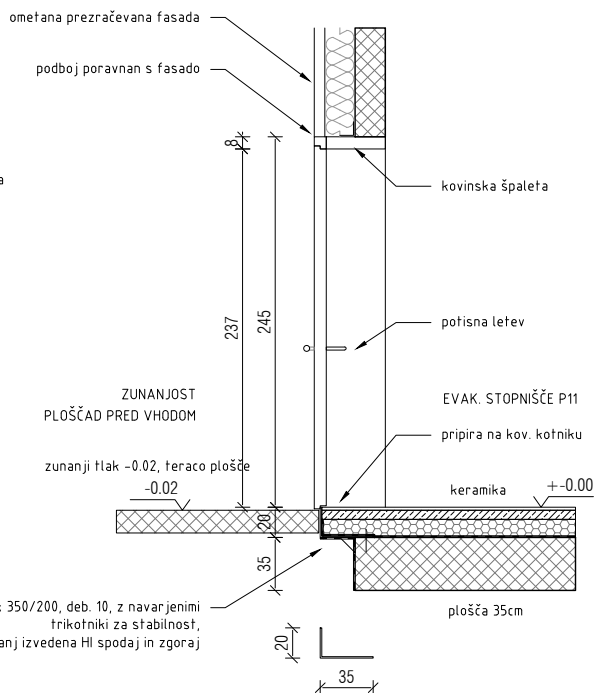


zidarska odprtina	145 / 245	<div>D - 1</div> <div>1 KOM</div>
svetla dimenzija vrat	127 / 237	
pritrditev	betonska stena, izzidano z razširitvenimi profili in kotniki	
požarna odpornost	/	
kljuka / samozapiralo	kljuka znotraj, bunka zunaj, ločen ščit ključavnice, znotraj potisna letev, skladno s SIST EN 1125	
zvočna izolativnost	/	
podboj	Alu izolativni podboj s prekinjenim toplotnim mostom, kot AluK - D77 obojestransko poravnano izzidan 27cm, z razširitvenimi profili 50/8 in pritrjen kotniki	
krilo	Alu izolativno krilo poravnano s podbojem zunaj in znotraj, gladek videz, brez delitev kot AluK - D77	
steklo	/	
posebnosti	večji kovinski kotnik na pragu: 35/20cm z navarjenimi kotniki za stabilnost, vijačen v ab ploščo	<div>OKOVJE / NASADILA</div> <div>tečaji skriti, visoke kvalitete, 3D nastavljeni; enakovredno kot Tectus Simonswerk upoštevati povečano težo krila</div> <div>OBLIKA KLJUKE / ROČAJA</div> <div>znotraj: potisna letev, skladno s SIST EN 1125 zunaj tipska bunka enostavne oblike, krtačen</div> <div>KLJUČAVNICA</div> <div>cilindrična, skladna s SIST EN 1125</div> <div>TALNA PRIPIRA</div> <div>pripira na kovinskem kotniku, zunaj nižji tlak</div> <div>DODATNA OPREMA</div> <div>grafična oznaka na vratnem krilu sklopna noga za fiksiranje krila v odprtem položaju</div>
splošne opombe	Izvajalec izdelava delavniško dokumentacijo in vzorec, ki ga potrjuje projektant, nadzor in naročnik! Vse mere je pred izvedbo potrebno preveriti na mestu po izvršenih gradbenih delih!	

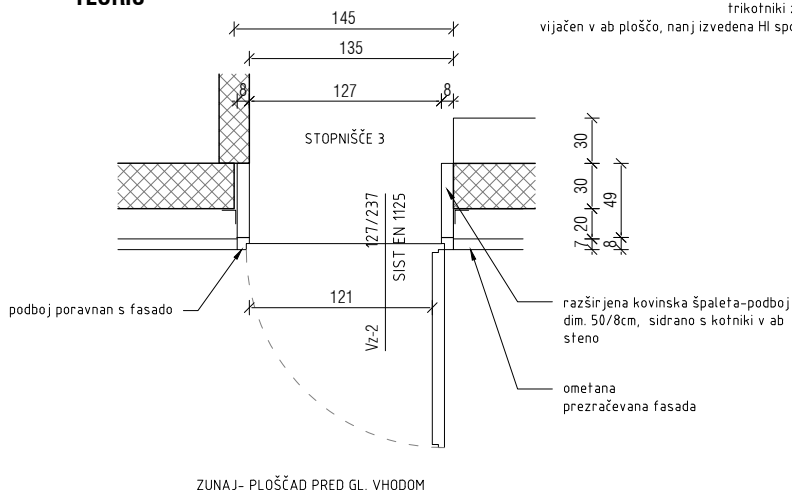
**POGLED**



## PREREZ

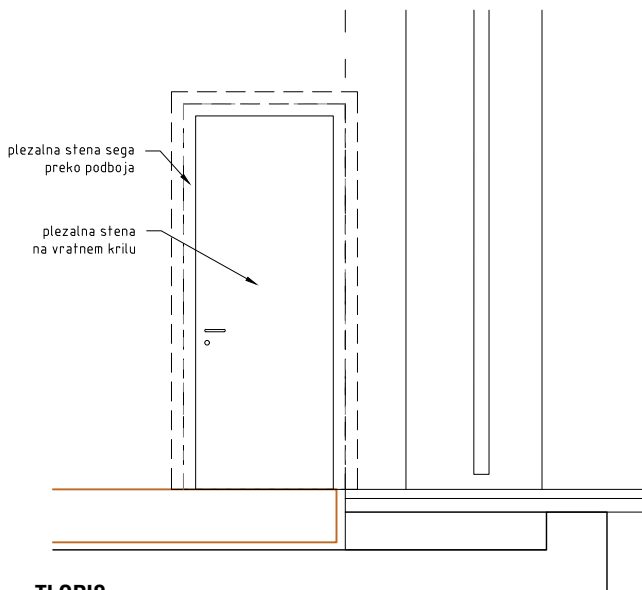


**TLORIS**

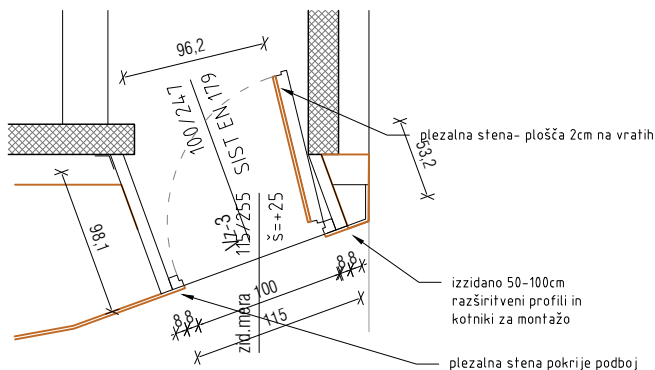


<b>Enokrnlina kovinska vrata v kovinskem poravnanim podboju</b> <b>IZHOD EVAKUACIJA BALKONA BALVANOV, pritličje, balvanska lamela</b>		<div> <div></div> kovinski podboj / poravnan </div>	<b>Vz-3</b>
<b>zidarska odprtina</b> 115 / 255 <b>svetla dimenzija vrat</b> 100 / 247 <b>pritrditev</b> betonska stena, izzidano z razširitvenimi profili in kotniki <b>požarna odpornost</b> / <b>kljuka / samozapiralo</b> kljuka zunaj in znotraj, ločen ščit ključavnice, evakuacijska kljuka skladno s SIST EN 179, navzven vedno odprta vrata <b>zvočna izolativnost</b> / <b>podboj</b> Alu izolativni podboj s prekinjenim toplotnim mostom kot AluK - D77 izzidan 20cm, z razširitvenimi profili in kotniki	<div> <div>L - 1</div> <div>1 KOM</div> </div>		
<b>krilo</b> Alu izolativno krilo poravnano s podbojem zunaj in znotraj kot AluK - D77 na krilu izvedena plošča plezalne stene brez podkonstrukcije, upoštevati težo pri nasadilih		<b>OKOVJE / NASADILA</b> tečaji skriti, visoke kvalitete, 3D nastavljivi; enakovredno kot Tectus Simonswerk upoštevati težo plezalne plošče na krilu	
<b>steklo</b> /		<b>OBLIKA KLJUKE / ROČAJA</b> zunaj: tipska kljuka enostavne oblike, krtačen krom, tip: enakovredno kot Hoppe Amsterdam	
<b>posebnosti</b> VRATA SO VGRAJENA V PLEZALNO STENO, TLORISNI POLOŽAJ VRAT JE POŠEVNO, DOLOČA GA PLEZALNA STENA, PODBOJI IN RAZŠIRITVE SE PRILAGODIJO na krilu pritrjena plošča 2cm plezalne stene		<b>KLJUČAVNICA</b> cilindrična	
<b>splošne opombe</b> Izvajalec izdelava delavniško dokumentacijo in vzorec, ki ga potrdijo projektant, nadzor in naročnik! Vse mere je pred izvedbo potrebno preveriti na mestu po izvršenih gradbenih delih!		<b>TALNA PRIPIRA</b> minimalni prag	
		<b>DODATNA OPREMA</b> grafična oznaka na vratnem krilu odbojnik	

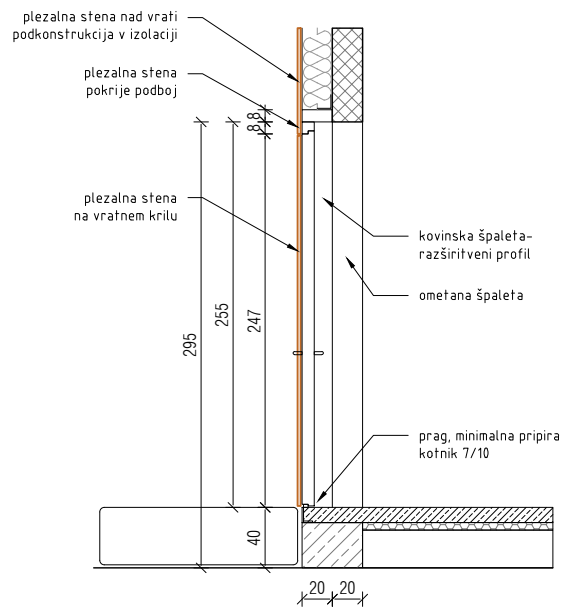
POGLED



TLORIS



PREREZ

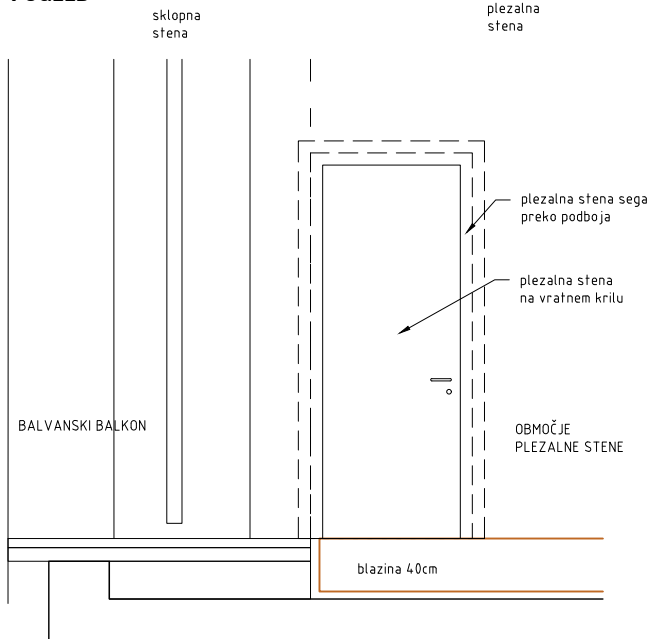


kovinski podboj / poravnan

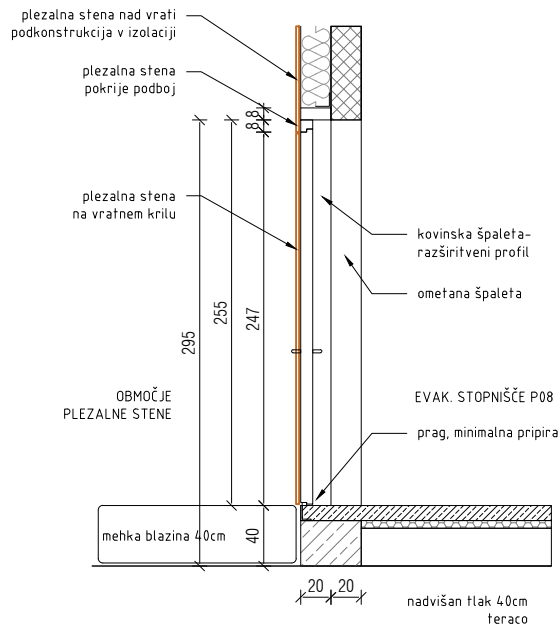
Vz-3

<div>Enokrilna kovinska vrata v kovinskem poravnanem podboju</div> <div>IZHOD HODNIK - BALKON BALVANOV, pritličje, balvanska lamela</div>		<div>D - 1</div> <div>1 KOM</div>
zidarska odprtina	115 / 255	<div>OKOVJE / NASADILA</div> <div>tečaji skriti, visoke kvalitete, 3D nastavljivi; enakovredno kot Tectus Simonswerk upoštevati težo plezalne plošče na krilu</div>
svetla dimenzija vrat	100 / 247	
pritrditev	betonska stena, izzidano z razširitvenimi profili in kotniki	
požarna odpornost	/	
kljuka / samozapiralo	kljuka zunaj in znotraj, ločen ščit ključavnice	
zvočna izolativnost	/	<div>OBLIKA KLJUKE / ROČAJA</div> <div>zunaj: tipska kljuka enostavne oblike, krtačen krom, tip: enakovredno kot Hoppe Amsterd</div>
podboj	Alu izolativni podboj s prekinjenim toplotnim mostom kot AluK - D77 izzidan 20cm, z razširitvenimi profili in kotniki	
krilo	Alu izolativno krilo poravnano s podbojem zunaj in znotraj kot AluK - D77 na krilu izvedena plošča plezalne stene brez podkonstrukcije, upoštevati težo pti nasadilih	<div>KLJUČAVNICA</div> <div>cilindrična</div>
steklo		<div>TALNA PRIPIRA</div> <div>minimalni prag</div>
posebnosti	VRATA SO VGRAJENA V PLEZALNO STENO, TLORISNI POLOŽAJ VRAT JE POŠEVNO, DOLOČA GA PLEZALNA STENA, PODBOJI IN RAZŠIRITVE SE PRILAGODIJO na krilu pritrjena plošča 2cm plezalne stene	<div>DODATNA OPREMA</div> <div>grafična oznaka na vratnem krilu odbojnik</div>
splošne opombe	Izvajalec izdela delavniško dokumentacijo in vzorec, ki ga potrdijo projektant, nadzor in naročnik! Vse mere je pred izvedbo potrebno preveriti na mestu po izvršenih gradbenih delih!	

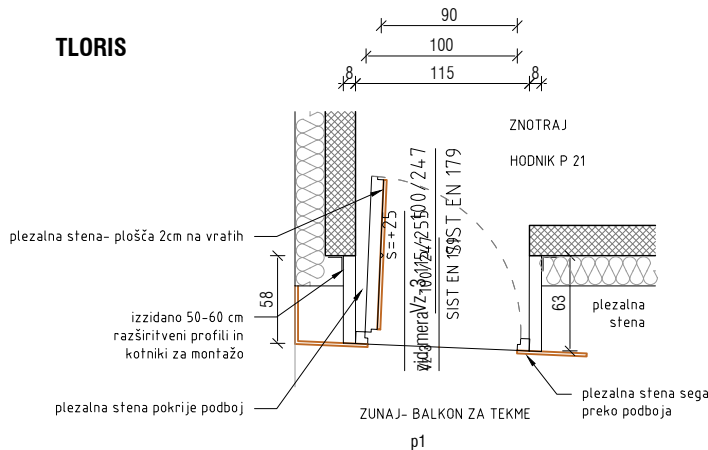
POGLED



PREREZ

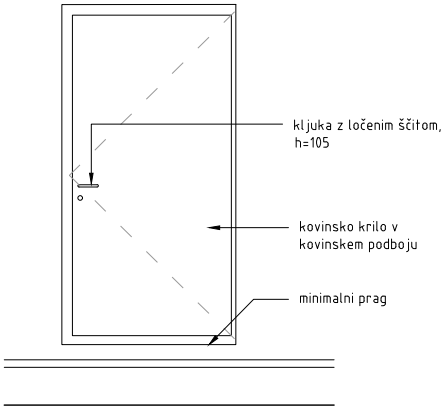


TLORIS

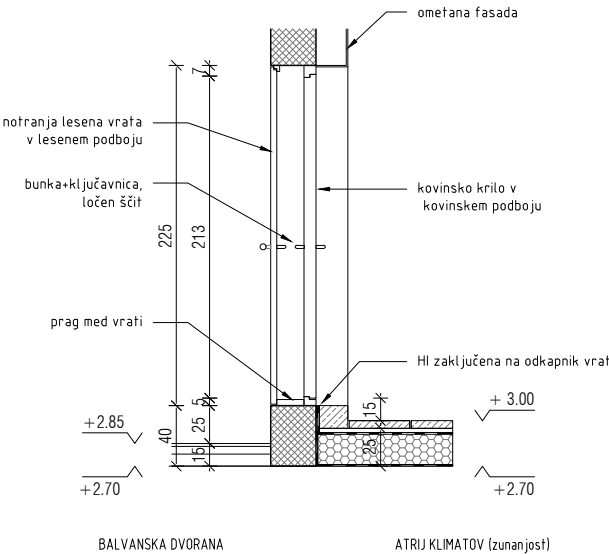


<b>Enokrilna kovinska vrata v kovinskem poravnanem podboju</b> <b>vrata v ATRIJ KLIMATOV, medetaža, balvanska lamela</b>		<div> <div></div> <div>kovinski podboj / poravnan</div> </div>	<b>Vz-4</b>
<b>zidarska odprtina</b> <b>svetla dimenzija vrat</b> <b>pritrditev</b> <b>požarna odpornost</b> <b>kljuka / samozapiralo</b> <b>zvočna izolativnost</b> <b>podboj</b> <b>krilo</b> <b>steklo</b> <b>posebnosti</b> <b>splošne opombe</b>	120 / 225, ab prag znotraj 25cm 106 / 213 kovinska vrata. 110/215 lesena vrata betonska stena / kovinska vrata: kljuka zunaj in znotraj, ločen ščit ključavnice, lesena vrata: bunka znotraj, kljuka zunaj, ločen ščit ključavnice / kovinska vrata: Alu izolativni podboj s prekinjenim toplotnim mostom, kot AluK - D77 obojestransko poravnano lesena vrata: lesen masivni INLINE podboj lesen prag med vrati, poravnan z obojimi vrati kovinska vrata: Alu izolativno krilo poravnano s podbojem zunaj in znotraj, kot AluK - D77 obojestransko poravnano lesena vrata: iverkal 4cm, ultrapas obojestransko, INLINE izvedba, obojestransko poravnano / na notranji strani IN-LINE lesena vrata 115/225 v lesenem podboju Izvajalec izdelava delavniško dokumentacijo in vzorec, ki ga potrdijo projektant, nadzor in naročnik! Vse mere je pred izvedbo potrebno preveriti na mestu po izvršenih gradbenih delih!	L - 1 (kovinska vrata) D - 1 (lesena vrata)  OKOVJE / NASADILA tečaji skriti, visoke kvalitete, 3D nastavljivi; enakovredno kot Tectus Simonswerk  OBLIKA KLJUKE / ROČAJA kovinska vrata: zunaj in znotraj: tipska kljuka enostavne oblike, krtačen krom, tip: enakovredno kot Hoppe Amsterdam lesena vrata: znotraj bunka, zunaj enako kot kovinska  KLJUČAVNICA cilindrična na obojih vratih  TALNA PRIPIRA minimalni prag  DODATNA OPREMA odbojnik za kovinska vrata	<b>1 KOM</b>

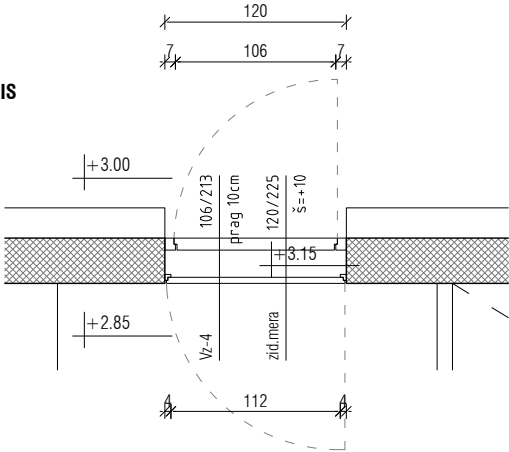
POGLED ZUNAJ kovinsko krilo



PREREZ

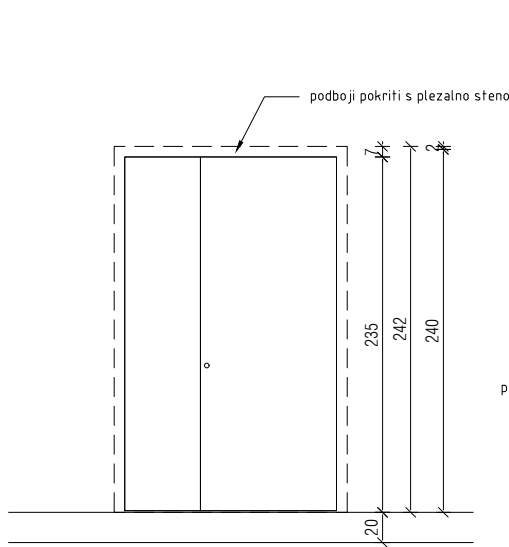


TLORIS

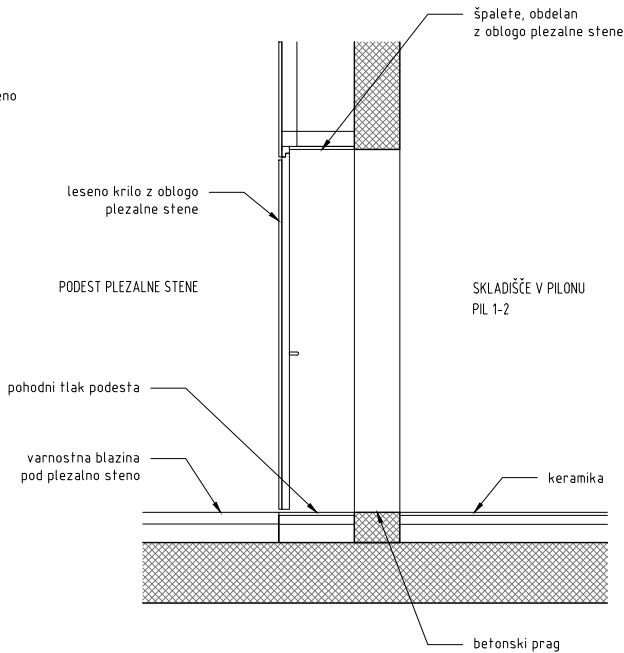


<b>Dvokrilna lesena vrata v lesenem poravnanem podboju</b> <b>vrata v SKLADIŠČE PILONA, pritličje, pilon</b>		<b>Vz-5</b>
		<b>1 KOM</b>
zidarska odprtina	150/240	OKOVJE / NASADILA vidni tečaji visoke kvalitete, 3D nastavljivi; enakovredno kot Tectus Simonswerk
svetla dimenzija vrat	140 (50+90)/234	
pritrditev	lesena ali kovinska podkonstrukcija plezalne stene, morali 10/10	
požarna odpornost	/	
kljuka / samozapiralo	kljuka samo znotraj, ločen ščit ključavnice	
zvočna izolativnost	/	OBLIKA KLJUKE / ROČAJA znotraj: tipska kljuka enostavne oblike, krtačen krom, tip: enakovredno kot Hoppe Amsterdam  zunaj brez kljuka, samo ključavnica
podboj	lesen masiven, montiran na podkonstrukcijo plezalne stene	
krilo	Leseno, sredica poln, homogen, vodooporen material, obojestransko laminirano, kakovosten HPL laminat, ob strani vidna lesena masiva, robni trak 1.5mm, krilo deb. 40-50 mm.	KLJUČAVNICA cilindrična
polica in špaleta	Lesena, vezana plošča 4cm, pritrjena v ab parapetni zid, lakirana z lak-lazuro, barva po RAL, enak ton kot plezalne stene, polica je gladka in vodoravna	TALNA PRIPIRA metlica, montirana na krilu
špaleta		DODATNA OPREMA zatič spodaj-zgoraj za krilo brez kljuka zatič na špaleti za obe krili, ko sta v odprtem položaju
posebnosti	celoten element s podbojem in krilom je pod naklonom 1°, potrebno fiksiranje polken, ko so odprta	
splošne opombe	Izvajalec izdelava delavniško dokumentacijo in vzorec, ki ga potrdijo projektant, nadzor in naročnik! Vse mere je pred izvedbo potrebno preveriti na mestu po izvršenih gradbenih delih!	

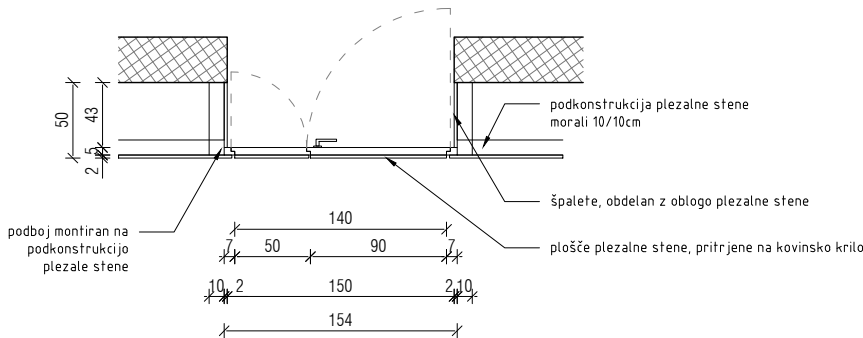
POGLED ZUNAJ



PREREZ



TLORIS



OPOZORILO: PLEZALNA STENA IN VRATA SO NAGNENA ZA 1°

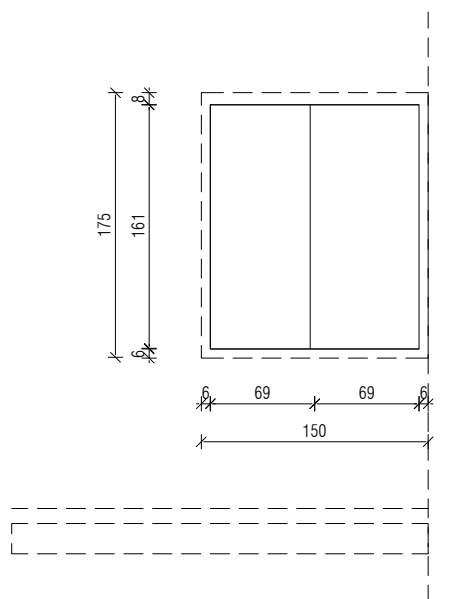
# Dvokrilno leseno polkno v lesenem poravnanem podboju polkno KAMERMANA, 2.nadstropje, pilon

# Vz-6

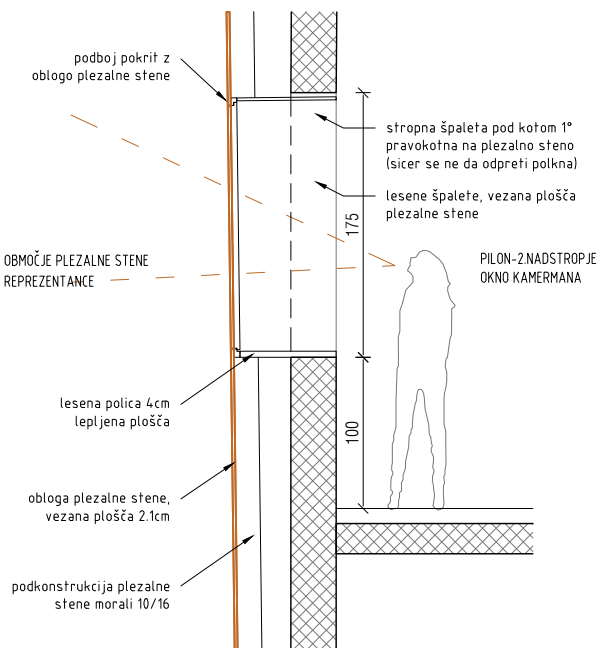
# 1 KOM

zidarska odprtina	150/175, parapet 100 (+ 10)	OKOVJE / NASADILA vidni tečaji visoke kvalitete, 3D nastavljeni; enakovredno kot Tectus Simonswerk
svetla dimenzija vrat	138 (69+69)/161	
pritrnitev	lesena ali kovinska podkonstrukcija plezalne stene, morali 10/16	
požarna odpornost	/	
kljuka / samozapiralo	kljuka samo znotraj, zatič spodaj in zgoraj za krilo brez kljuke	
zvočna izolativnost	/	OBLIKA KLJUKE / ROČAJA znotraj: tipska kljuka enostavne oblike, krtačen krom, tip: enakovredno kot Hoppe Amsterdam zunaj brez kljuke
podboj	lesen masiven, montiran na podkonstrukcijo plezalne stene	
krilo	Leseno, sredica poln, homogen, vodooporen material, obojestransko laminirano, kakovosten HPL laminat, ob strani vidna lesena masiva, robni trak 1.5mm, krilo deb. 40-50 mm.	KLJUČAVNICA /
polica in špalete	Lesena, vezana plošča 4cm, pritrjena v ab parapetni zid, lakirana z lak-lazuro, barva po RAL, enak ton kot plezalne stene, polica je gladka in vodoravna	PRIPIRA enojna pripira na vseh 4 stranicah
špalete	Lesena, vezana plošča 2cm, pritrjena v ab zid in n podkonstrukcijo plezalne stene, lakirana z lak-lazuro, barva po RAL, enak ton kot plezalne stene, gladka obdelava	DODATNA OPREMA zatič spodaj-zgoraj za krilo brez kljuke zatič na špaleti za obe krili, ko sta v odprtem položaju
posebnosti	celoten element s podbojem in krilom je pod naklonom 1°, potrebno fiksiranje polken ko so odprta	
splošne opombe	Izvajalec izdelava delavniško dokumentacijo in vzorec, ki ga potrdijo projektant, nadzor in naročnik! Vse mere je pred izvedbo potrebno preveriti na mestu po izvršenih gradbenih delih!	

POGLED



PREREZ



TLORIS

